

Vorabinformation Hurrikan 31L IOTA

Ausgegeben: Montag, 16. November 2020, 10:30 UTC, Bernhard Mühr, info@muehr.de

Was: Hurrikan 31L IOTA

Wo: Nicaragua, Honduras , (El Salvador, Guatemala)

WHEN: 17.-18. November 2020

LANDFALL: Nacht 16./17.11.2020 als CAT 3-4 Hurrikan

Intensität: Mittelwind 120 kt, Böen 145 kt, Kategorie 3-4 (17 Nov 2020, 00 UTC)

Position (16. Nov 2020, 00 UTC): 13.2 N 79.8 W, Zugrichtung W, 09 kt

AUSWIRKUNGEN

Sturmflut an den Ostküsten von Honduras und Nicaragua. Schäden an Infrastruktur durch Wind, Unter- und Überspülungen von Verkehrsverbindungen, Hangrutschungen, Überschwemmungen. Massive Schäden in der Landwirtschaft

Abbildungen:

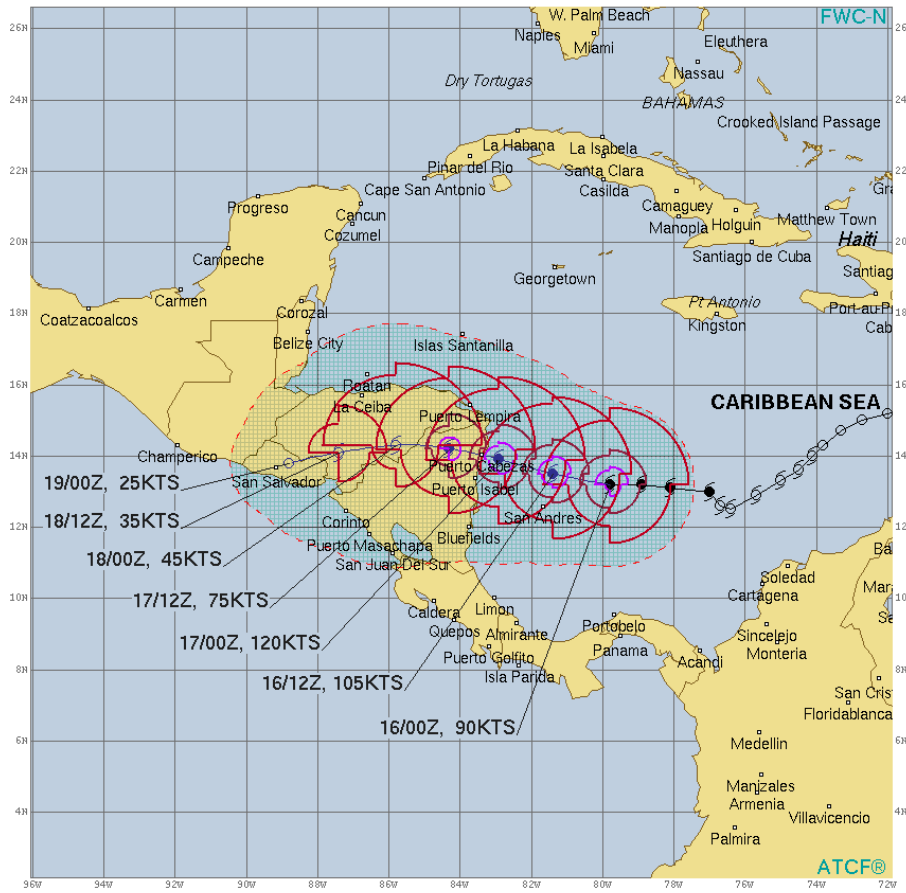
Zugbahn, 16 Nov 2020. Quelle: <https://www.nrlmry.navy.mil/TC.html>

Satellitenbild: 16 Nov 2020, 09:20 UTC.

Quelle: <https://www.star.nesdis.noaa.gov/GOES/sector.php?sat=G16§or=taw>

Bemerkungen und Besonderheiten:

- 2020 zum ersten Mal 2 "major hurricanes" (mind Cat 3) in einem Monat November. „ETA“ war der erste
- IOTA ist der 13. Hurrikan der Saison. Nur 2005 hatte mehr (15)
- IOTA ist der 6. „major hurricane“ der Saison 2020. Nur 2005 gab es mehr (7 major hurricanes)
- Im November bereits 19 Tage mit benannten tropischen Systemen. Der Rekord mit 20 (1932) wird voraussichtlich am 17.11.2020 eingestellt
- Alleine die tropischen Stürme/Wirbelstürme mit griechischen Anfangsbuchstaben produzierten soviel ACE (Accumulated Cyclone Energy), nämlich 69 ACE, wie eine gesamte durchschnittliche Wirbelsturmsaison auf dem Atlantik (66-111 ACE). ACE ist ein Maß für Intensität und Andauer eines Wirbelsturms
- Ein CAT 4 Hurrikan trat so spät im Jahr bislang nur einmal auf: LENNY, 1999



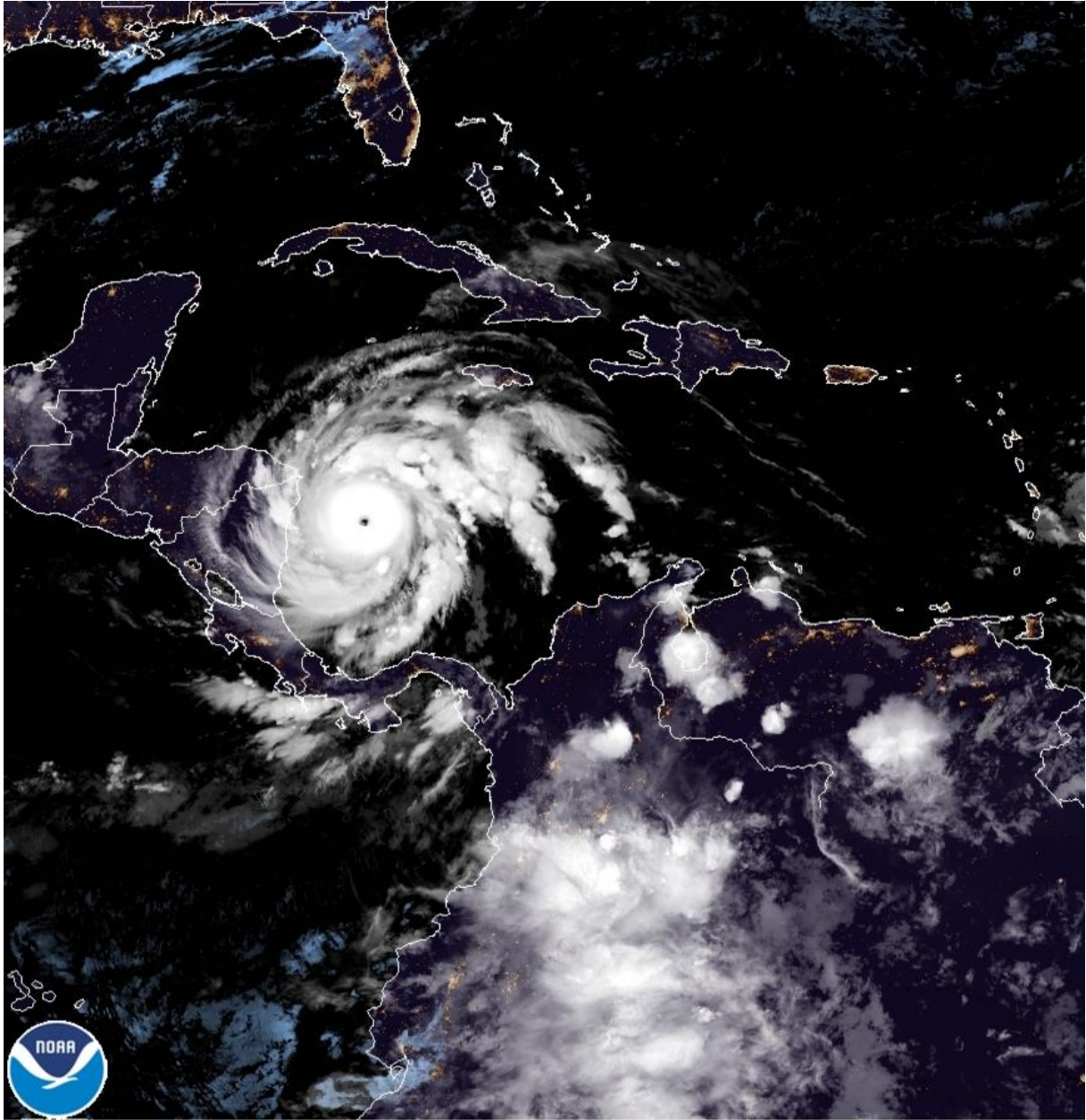
HURRICANE IOTA (31L) WARNING #11
 WENT01 KN04 160300
 160000Z POSIT. NEAR 13.2N 79.8W
 MOVING 270 DEGREES TRUE AT 09 KNOTS
 MAXIMUM SIGNIFICANT WAVE HEIGHT: 27 FT
 16/00Z, WINDS 090 KTS, GUSTS TO 130 KTS
 16/12Z, WINDS 105 KTS, GUSTS TO 130 KTS
 17/00Z, WINDS 120 KTS, GUSTS TO 145 KTS
 17/12Z, WINDS 075 KTS, GUSTS TO 090 KTS
 18/00Z, WINDS 045 KTS, GUSTS TO 055 KTS
 18/12Z, WINDS 035 KTS, GUSTS TO 045 KTS
 19/00Z, WINDS 025 KTS, GUSTS TO 035 KTS

| CPA TO: | NM | DTG |
|----------------|-----|--------|
| PUNTAERAS | 253 | 17/10Z |
| BELEZE CITY BE | 208 | 16/13Z |
| SAN SALVADOR | 24 | 19/00Z |
| TEHUANTEPEC | 402 | 19/00Z |

| BEARING AND DISTANCE | DIR | DIST | TRV |
|----------------------|------|-------|-----|
| | (NM) | (HRS) | |
| KINGSTON_JAMAICA | 211 | 336 | 0 |
| NS_QUANTRANNO_BAY_CU | 214 | 481 | 0 |
| PUNTAERAS | 056 | 351 | 0 |

○ LESS THAN 34 KNOTS
 ● 34-63 KNOTS
 ● MORE THAN 63 KNOTS
 — FORECAST CYCLONE TRACK
 - - - PAST CYCLONE TRACK
 ■ DENOTES 34 KNOT WIND
 ■ DANGER AREA/USN SHIP AVOIDANCE AREA
 ○ FORECAST 34/50/64 KNOT WIND RADII

ATCF®



16 Nov 2020 09:20Z NOAA/NES